
Οδηγίες για είσοδο στο Office365 και σύνδεση με το Teams

Ακολουθήστε τα πιο κάτω βήματα για να συνδεθείτε στο Teams:

ΕΙΣΟΔΟΣ ΣΤΟ OFFICE 365

1) Μεταβείτε στη διεύθυνση <https://office365.schools.ac.cy/> και πατήστε στο



2) Πραγματοποιήστε είσοδο με το Username (xxxxxxxxx@st.schools.ac.cy) που σας έχει σταλεί από το σχολείο σας.

username@st.schools.ac.cy

Password

Keep me signed in

Sign in Cancel

ΠΡΟΣΟΧΗ: Σε περίπτωση που συνδεθεί **αυτόματα** σε κάποιον άλλο λογαριασμό θα πρέπει να αποσυνδεθείτε από τον λογαριασμό αυτό με sign out και να συνδεθείτε με τα δικά σας στοιχεία.

3) Εισάγετε τον κωδικό σας – password (κωδικός πρόσβασης που έχει σταλεί από το σχολείο).

4) Για λόγους ασφαλείας καταχωρήστε ένα νέο κωδικό. Θα πρέπει να εισάγετε 2 φορές το νέο κωδικό και να τον σημειώσετε κάπου για να τον θυμάστε.

ΕΠΙΧΕΙΡΗΣΙΑΚΟ ΣΧΟΛΕΙΟ

XXXXXXXXXX@st.schools.ac.cy

Update your password

You need to update your password because this is the first time you are signing in, or because your password has expired.

New password

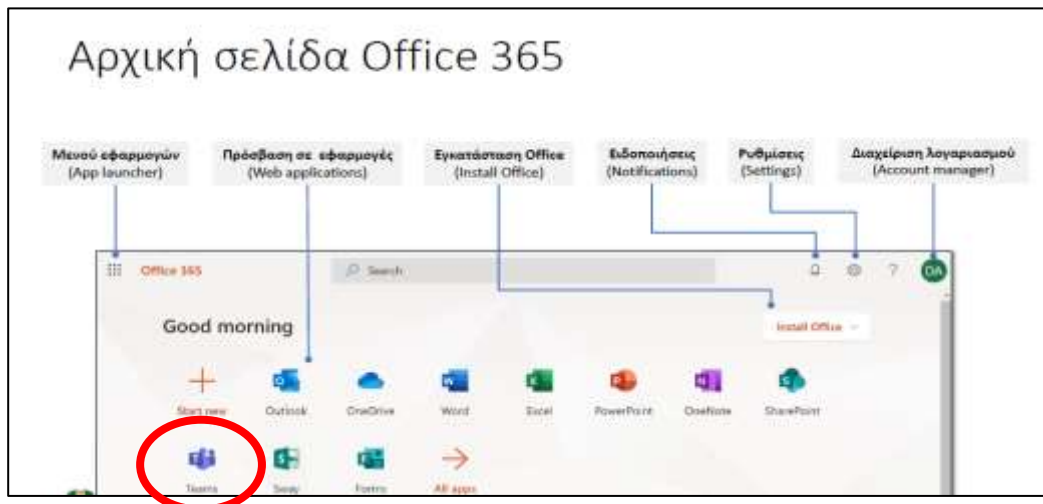
Confirm password

Sign in

ΠΡΟΣΟΧΗ: Ο νέος κωδικός που έχετε καταχωρήσει θα είναι ο νέος σας κωδικός πρόσβασης.

5): Επιλέξτε **“Don’t show this again”**

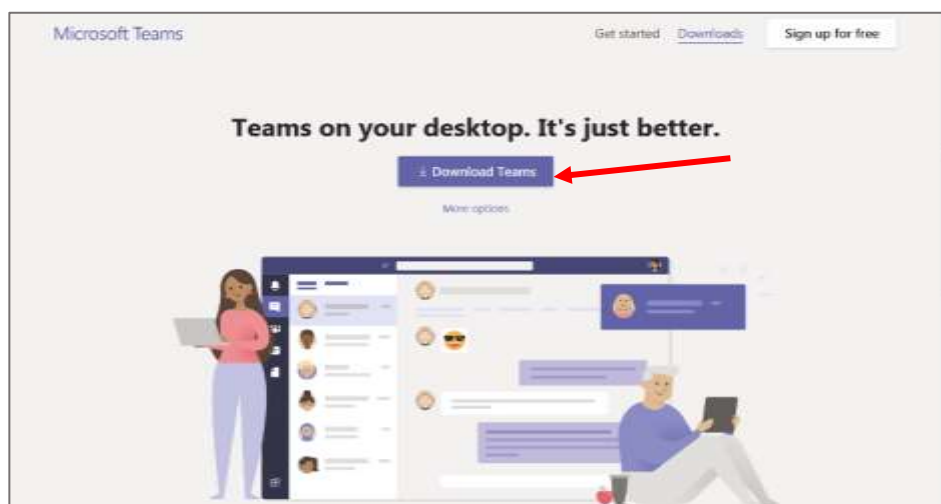
6): Επιλέξτε “Yes”, για να μην σας ζητά κάθε φορά τον κωδικό σας.



ΕΓΚΑΤΑΣΤΑΣΗ / ΧΡΗΣΗ ΤΟΥ TEAMS

Το Teams μπορεί να χρησιμοποιηθεί με τους ακόλουθους τρόπους:

- Μπορείτε να εγκαταστήσετε στον υπολογιστή σας το Teams από την σελίδα <https://teams.microsoft.com/downloads>
Εάν δεν έχετε υπολογιστή με ενσωματωμένο μικρόφωνο χρειάζεται επιπλέον μικρόφωνο.
Το κάνετε Download / Save και μετά Run εγκατάσταση.



- Μπορείτε να το κατεβάσετε από το Play Store ή AppStore για εγκατάσταση σε κινητά και tablet (**Microsoft Teams**). Το περιβάλλον και η λειτουργικότητα διαφέρει λίγο από αυτό του υπολογιστή.

- Μπορείτε να συνδεθείτε μέσω του φυλλομετρητή browser, αφού έχετε ήδη συνδεθεί στο office365, και να πατήσετε στο εικονίδιο για την εφαρμογή **Teams**. Προτιμήστε τους browsers Microsoft Edge και Google Chrome.



ΕΝΕΡΓΟΠΟΙΗΣΗ ΤΟΥ TEAMS

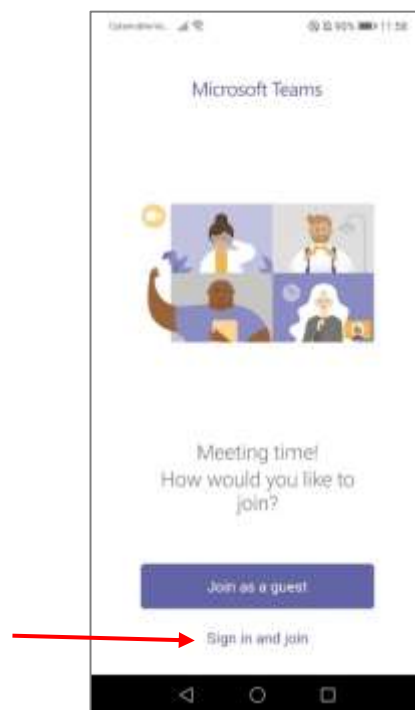
7) Το βήμα αυτό θα το εκτελέσετε μόνο εάν έχετε εγκαταστήσει το πρόγραμμα στον υπολογιστή (εικόνα 1) ή στο κινητό/tablet σας. (εικόνα 2)

Ενεργοποιείτε το πρόγραμμα και κάνετε Login (ή Sign in and join) με το username και το password σας (το νέο που έχετε αλλάξει).

ΠΡΟΣΟΧΗ: Εάν κάποιος άλλος χρησιμοποίησε το Teams με δικό του λογαριασμό πρέπει να τον αποσυνδέσετε (Sign Out) και να συνδεθείτε με το δικό σας λογαριασμό. Κάθε φορά πρέπει να συνδέεστε με το δικό σας λογαριασμό.



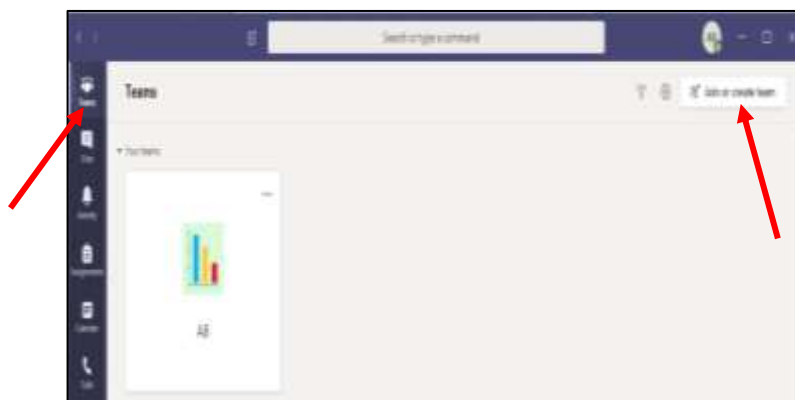
εικόνα 1



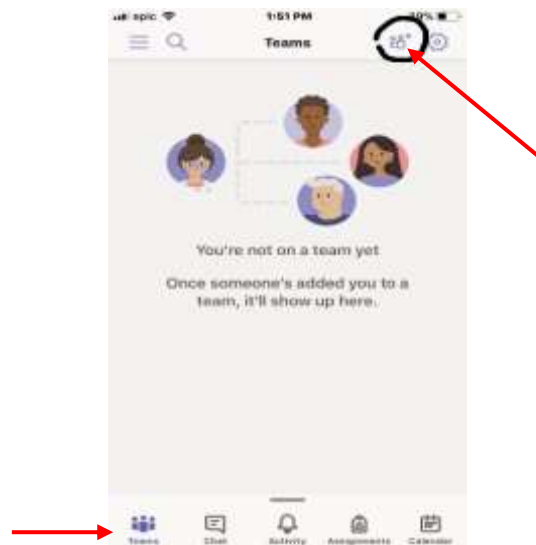
εικόνα 2

ΣΥΝΔΕΣΗ ΜΕ ΤΗΝ ΤΑΞΗ

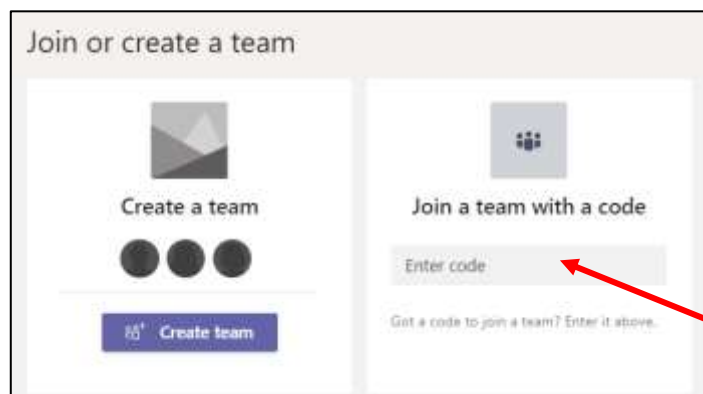
Αφού συνδεθείτε θα διπλοπατήσετε αριστερά στο εικονίδιο Teams και στην συνέχεια το κουμπί δεξιά **Join or create team**.



από υπολογιστή



από κινητό



Θα εισάγετε τον κωδικό που θα σας αποσταλεί από τον καθηγητή/ρια σας και θα ενωθείτε στο μάθημα της τάξης σας.

Σημειώσεις:

1. Με τα στοιχεία που παραλάβατε από το σχολείο σας, μπορείτε να χρησιμοποιείτε το office365 σε μέχρι και 5 συσκευές (PC, tablet, κινητό) μέχρι να αποφοιτήσετε από το λύκειο!
2. Είναι σημαντικό να **μην χαθούν αυτά τα στοιχεία** γιατί η ανάκτηση τους σε περίπτωση που χαθούν είναι χρονοβόρα διαδικασία.
3. Μπορείτε να εγκαταστήσετε το Teams τόσο στον υπολογιστή σας όσο και στο κινητό ή tablet έτσι ώστε αν χρησιμοποιεί κάποιος άλλος τη μια συσκευή να μπορείτε να χρησιμοποιήσετε εσείς κάποια άλλη.
4. Αν αντιμετωπίσετε κάποιο πρόβλημα να το αναφέρετε στον Υπεύθυνο/η Καθηγητή/ρια σας.